

## VR-NetWorld Software: Umstellung HBCI Schlüsseldatei auf HBCI Chipkarte

Bitte machen Sie auf jeden Fall vorab eine Datensicherung von Ihrem Programm.

Es bleiben nach der Umstellung alle Ihre Daten in der VR-NetWorld Software bestehen, lediglich der Zugangsweg von Schlüsseldatei auf Chipkarte wird geändert.

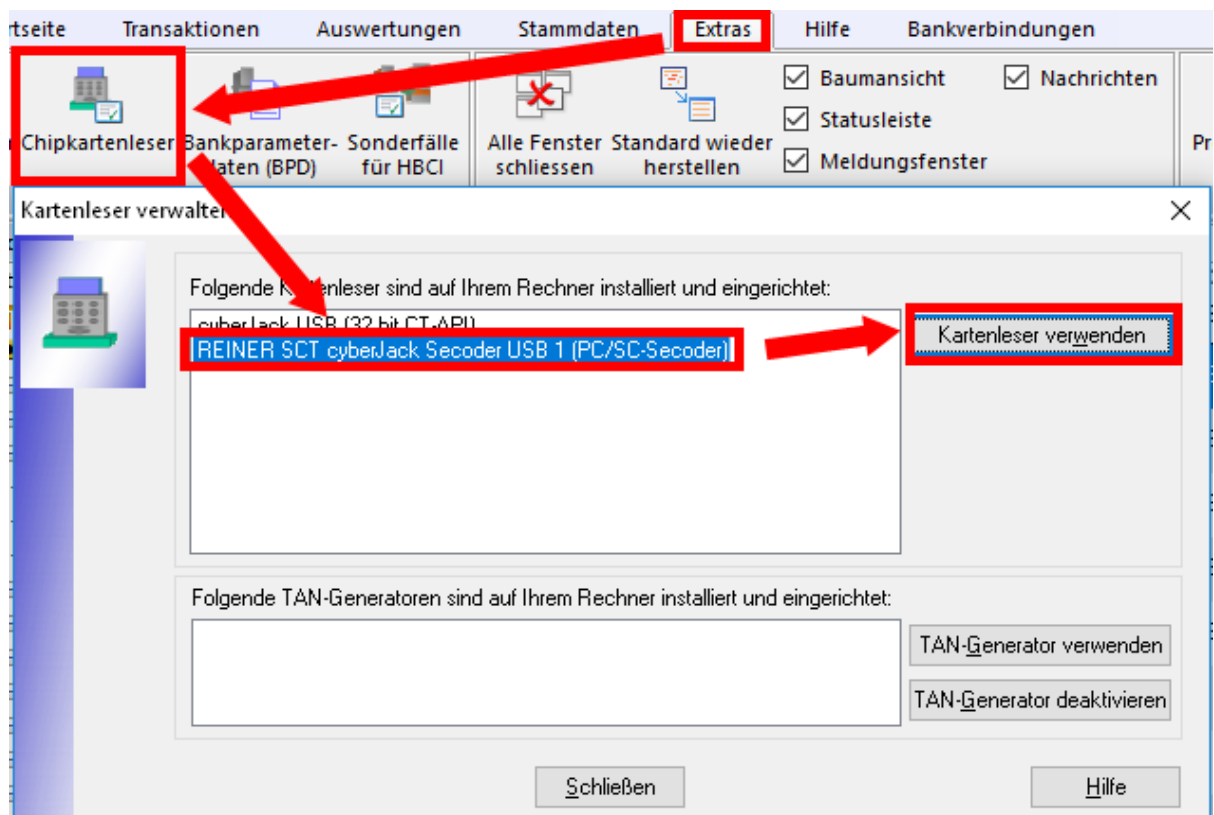
Bevor Sie mit dem Wechsel Ihres Sicherheitsmediums beginnen können, sollten Sie die folgenden Punkte beachten oder überprüfen: Sie erhalten in separater Post den PIN Brief zu Ihrer VR-NetWorld Card. In dem PIN-Brief finden Sie Ihre HBCI-PIN, mit der Sie sich gegenüber der Chipkarte legitimieren müssen und die PUK, mit der Sie eine gesperrte PIN wieder entsperren können.

Installieren Sie zuerst den cyberJack Secoder gemäß der dort beiliegenden Anleitung. Nach dem Neustart des PCs öffnen Sie die VR-NetWorld Software. Prüfen Sie ob Sie die aktuelle Version nutzen („Hilfe“ -> „Über VR-NetWorld Software“). Hier sollte mindestens die Version 7.01 stehen. Falls nichts, machen Sie bitte ein Update.

Hinterlegen Sie unter „Extras“ -> „Chipkartenleser“ -> den „REINER SCT cyberJack Secoder“ indem Sie diesen anklicken und „Kartenleser verwenden“ auswählen.

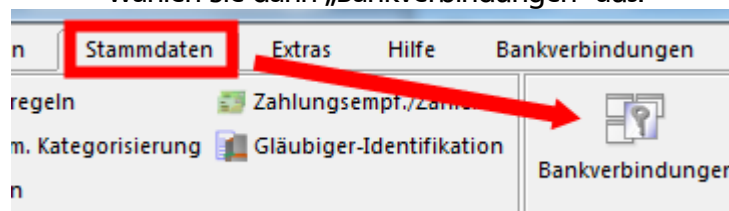
Danach können Sie das Fenster schließen.

1



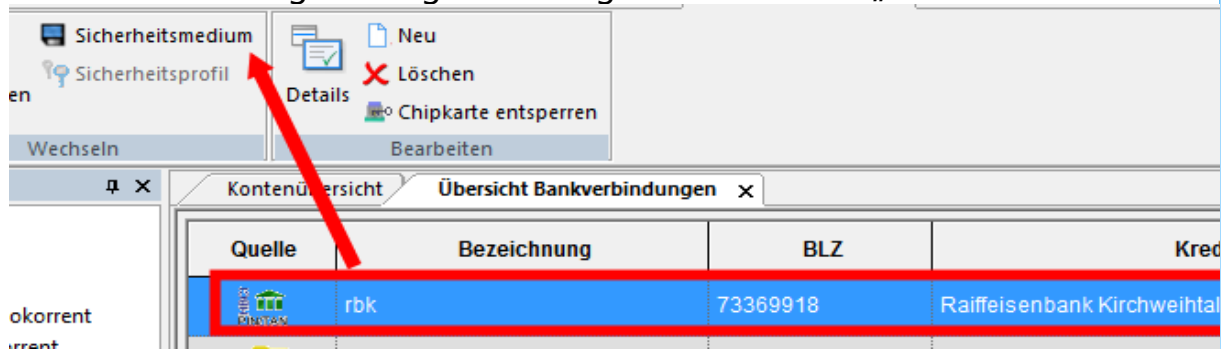
2

Klicken Sie in der oberen Leiste auf „Stammdaten“ und wählen Sie dann „Bankverbindungen“ aus.



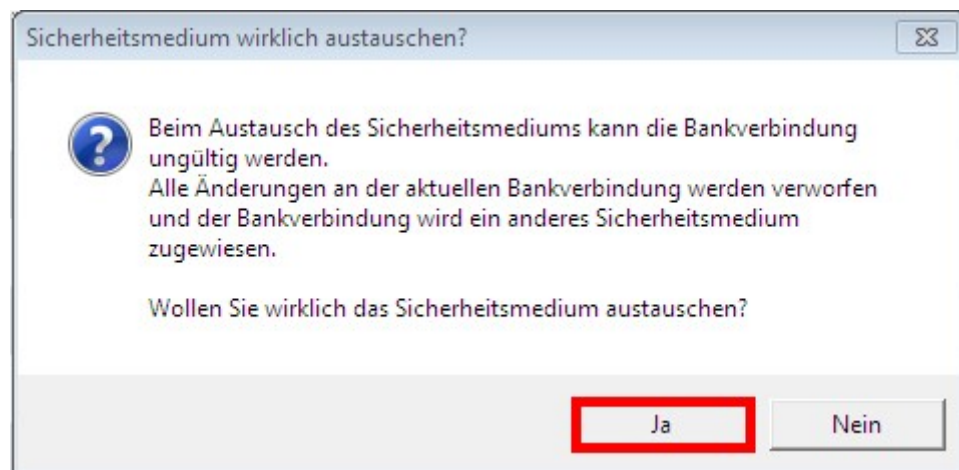
Klicken Sie nun einmal mit der linken Maustaste auf die passende Bankverbindung, damit diese farbig hinterlegt wird und gehen Sie dann auf „Sicherheitsmedium“.

3



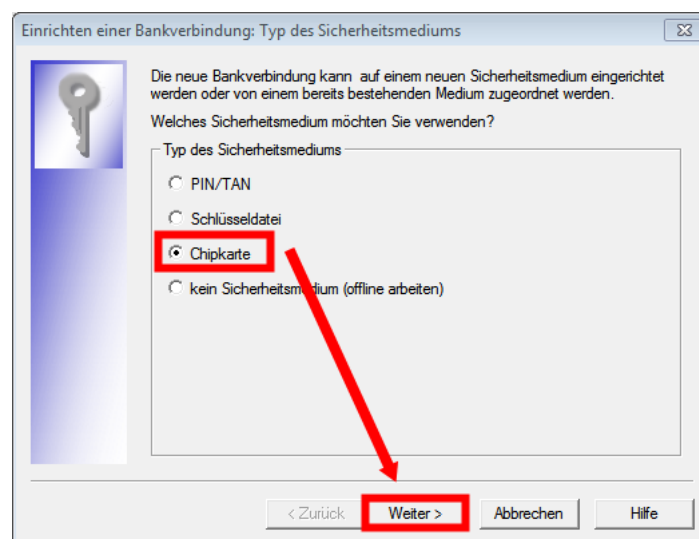
Den Hinweis zum Austausch des Sicherheitsmediums bestätigen Sie bitte mit "JA"

4



Wählen Sie nach dem Hinweisfenster „Chipkarte“ aus, legen die VR-NetWorld Karte in den cyberJack Secoder ein und klicken dann auf „Weiter“.

5



Nun wird die Eingabe der HBCI-PIN erwartet. Diese haben Sie per Post erhalten. Geben Sie die PIN über die Tastatur des Secoders ein und Bestätigen Sie mit „OK“.

6

**Am Chipkartenleser wird die Eingabe der PIN erwartet.**

Bestätigen Sie die drei Folgefenster mit „Weiter“.

Einrichten einer Bankverbindung: Bankverbindung wählen

Wählen Sie eine der im Sicherheitsmedium enthaltenen Bankverbindungen oder legen Sie eine neue in diesem Sicherheitsmedium an.

	Kennung	Bankleitzahl Filiale	Dienst	Adresse
<input checked="" type="checkbox"/>	67267974180006	73369918	TCP/IP	hbci01.fiducia.de
<input type="checkbox"/>	<verfügbar>			

< Zurück Weiter >

Einrichten einer Bankverbindung: Angaben zur Bankverbindung

Hier können Sie die Informationen aus Ihrem Sicherheitsmedium nochmals kontrollieren und bei Bedarf auch ändern.

Sicherheitsmediumdaten

Bankleitzahl 73369918

Kreditinstitut Raiffeisenbank Kirchweithal

Benutzerkennung 67267974180

URL/IP-Adresse hbci01.fiducia.de Umgehung

Komm. Dienst TCP/IP

Schlüsselstatus synchronisiert (7. 7. 1)

Kunden-ID

Ändern

< Zurück Weiter > Abbrechen Hilfe

Einrichten einer Bankverbindung: Synchronisation

Die Angaben für die Bankverbindung werden von der Chipkarte übernommen.

Danach wird die Bankverbindung mit dem Kreditinstitut synchronisiert.

Hierfür benötigen Sie ein beschreibbares Wechselmedium und eine Online-Verbindung zu Ihrem Kreditinstitut.

URL/IP-Adresse hbci01.fiducia.de

HBCI/FinTS-Version

Version 3.0

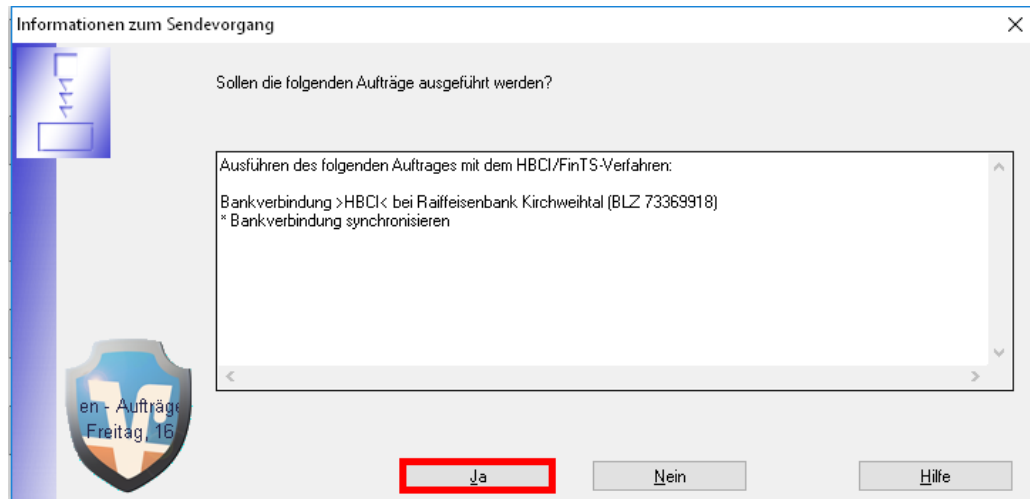
Die angegebene FinTS-Version wurde automatisch ermittelt. Wenn auf dem INI-Brief Ihrer Bank jedoch eine andere Version angegeben ist, können Sie auch diese verwenden.

< Zurück Weiter > Abbrechen Hilfe

7

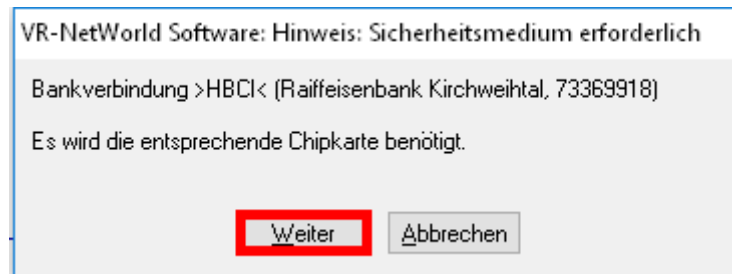
Es erfolgt die Synchronisation der Bankverbindung. Drücken Sie auf ja um den Vorgang zu starten.

8



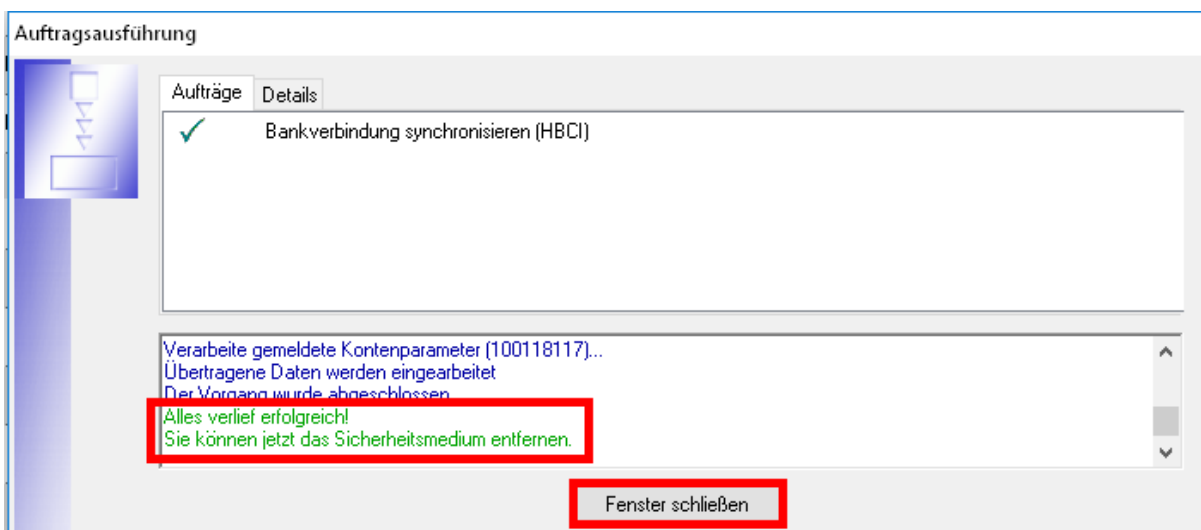
Bestätigen Sie den Hinweis mit „Weiter“ und geben Sie nach der Aufforderung Ihre PIN auf dem Secoder ein. Evtl. ist auch eine Mehrfacheingabe der PIN erforderlich.

9



Schließen Sie das Fenster, nachdem die unten markierten Hinweise erschienen sind.

10



Die Abschlussmeldungen zum Einrichten der Bankverbindung mit „Weiter“ bzw. Fertigstellen bestätigen.

Einrichten einer Bankverbindung: Angaben zur Bankverbindung

Das Einrichten der Bankverbindung ist abgeschlossen.  
Die neue Bankverbindung wurde erfolgreich mit dem Kreditinstitut synchronisiert.  
Falls Ihre Bank Kontoinformationen sendet, wurden auch die dazugehörigen Konten bereits eingerichtet.

Sicherheitsmediumdaten

Bezeichnung HBCI

Beschreibung

Sicherheitsmedium bestehende Chipkarte verwenden

Bank 73369918

Raiffeisenbank Kirchweihthal

Benutzerkennung 6726797418000660659

URL/IP-Adresse hbc01.fiducia.de

< Zurück Weiter > Hilfe

„INI-Brief-drucken“ ist nicht erforderlich.

Einrichten einer Bankverbindung: Zusammenfassung

Das Einrichten der Bankverbindung ist jetzt abgeschlossen.  
Die Bankverbindung von der Chipkarte wurde übernommen.  
Die neue Bankverbindung wurde erfolgreich mit dem Kreditinstitut synchronisiert.  
Falls Ihre Bank Kontoinformationen sendet, sind auch die dazugehörigen Konten bereits eingerichtet worden.

INI-Brief drucken

< Zurück Fertig stellen Hilfe

Damit ist die Umstellung erfolgreich abgeschlossen.

Für Fragen rund um das Online-Banking wenden Sie sich an folgende Ansprechpartner:

Herr Hubert Heel	Herr Thomas Blaschke
E-Mail: <a href="mailto:hubert.heel@rb-kirchweihthal.de">hubert.heel@rb-kirchweihthal.de</a>	E-Mail: <a href="mailto:thomas.blaschke@rb-kirchweihthal.de">thomas.blaschke@rb-kirchweihthal.de</a>
Telefon: 08346/9202-223	Telefon: 08346/9202-219

Ihre  
Raiffeisenbank Kirchweihthal eG